

Periodieke beoordeling WFZ-deelnemers 2019

Inleiding

Deze rapportage geeft een beeld op sectorniveau van de exploitatieresultaten en vermogensposities van de WFZ-deelnemers. In het kader van risicobeoordeling en -bewaking zijn dit belangrijke financiële indicatoren. Voor de goede orde moet echter worden opgemerkt dat een risicobeoordeling meer omvattend is. Hierbij worden onder meer ook de juridische structuur van een organisatie, het risicoprofiel van de diverse activiteiten, de financieringsstructuur, de kwaliteit van het sturings- en beheersingsinstrumentarium, de liquiditeitspositie en de beleidsmatige ontwikkelingen in ogenschouw genomen. Deze factoren lenen zich echter nauwelijks voor kwantificering en weergave op geaggregeerd niveau.

Exploitatieresultaat

Het gewogen gemiddelde exploitatieresultaat 2018 van alle WFZ-deelnemers is 1,6%. Dit is een lichte daling ten opzichte van 2017 (1,7%). De GGZ onderscheidt zich in negatieve zin. Het gemiddeld negatieve resultaat 2018 is deels te wijten aan het sterk negatieve exploitatieresultaat bij een deelnemer van grote omvang, dat hierdoor relatief zwaar doorwerkt in het gewogen sectorgemiddelde. Exclusief deze uitschieter bedraagt het gemiddelde exploitatieresultaat GGZ 0,3% positief (vergeleken met de andere sectoren nog steeds laag).

Gemiddeld exploitatieresultaat 2017 en 2018 van WFZ-deelnemers naar sector (als percentage van de totale opbrengsten)

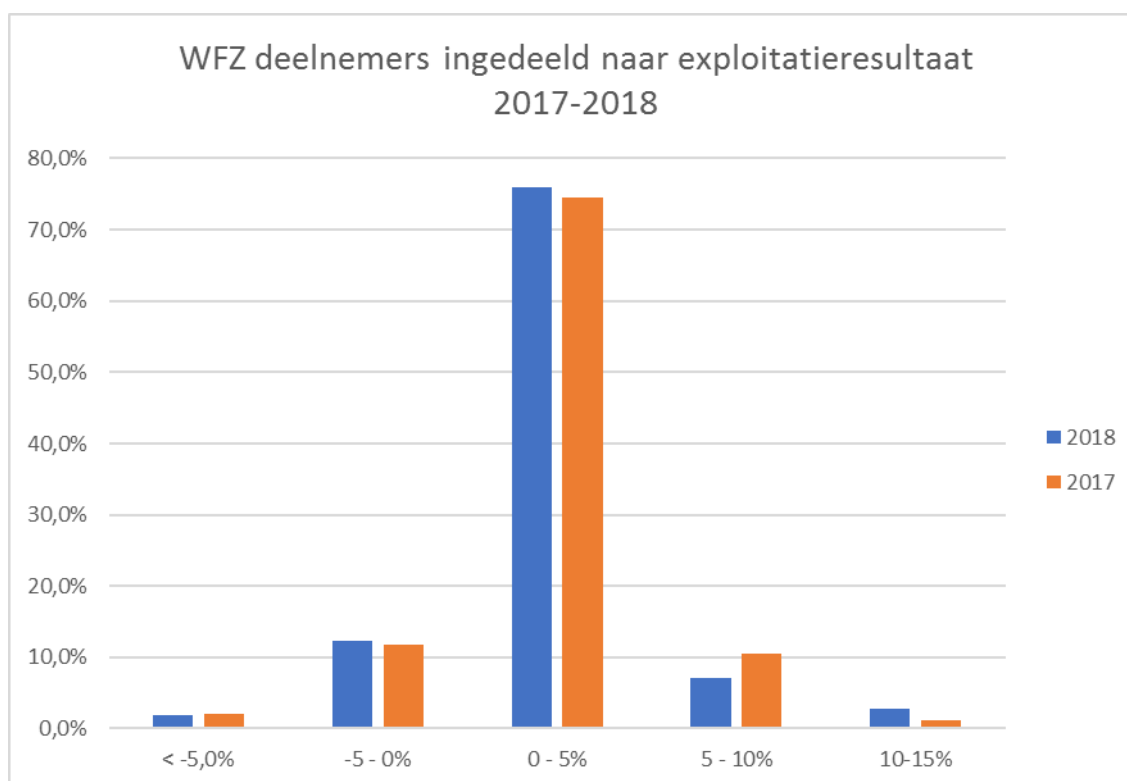
Sector	2018	2017	Verandering in procentpunt
Ziekenhuizen (alg. en cat.)	1,7%	1,4%	0,3%
GGZ	-0,4%	1,5%	-1,9%
Ouderenzorg	2,4%	1,9%	0,5%
Gehandicaptenzorg	1,6%	2,3%	-0,7%
Totaal (gewogen gemiddeld)	1,6%	1,7%	-0,1%

Het exploitatieresultaat 2018 kent uitschieters van -12,3% tot + 24,1%. Negatieve uitschieters worden in veel gevallen veroorzaakt door reorganisatievoorzieningen. Positieve uitschieters worden vaak veroorzaakt door verkoop van vastgoed. Het merendeel van de WFZ-deelnemers (75,9%) heeft een exploitatieresultaat in de bandbreedte van 0% tot +5%. De spreiding van alle exploitatieresultaten is weergegeven in de volgende tabel en grafiek.

WFZ-deelnemers ingedeeld naar exploitatieresultaat 2017 en 2018 (als percentage van de totale opbrengsten)

Exploitatieresultaat	2018	2017	Verandering in procentpunt
< -5%	1,8%	2,1%	-0,3%
-5-0%	12,4%	11,7%	0,7%
0-5%	75,9%	74,5%	1,4%
5-10%	7,1%	10,6%	-3,5%
10-15%	2,8%	1,1%	1,7%
Totaal deelnemers	100,0%	100,0%	

Het aantal deelnemers met een negatief exploitatieresultaat in 2018 was 40 (2017: 39)



Weerstandsvermogen

Het gewogen gemiddelde weerstandsvermogen is met 0,6% toegenomen: van 27,7% in 2017 naar 28,3% in 2018. De sectorgemiddelden zijn weergegeven in de volgende tabel.

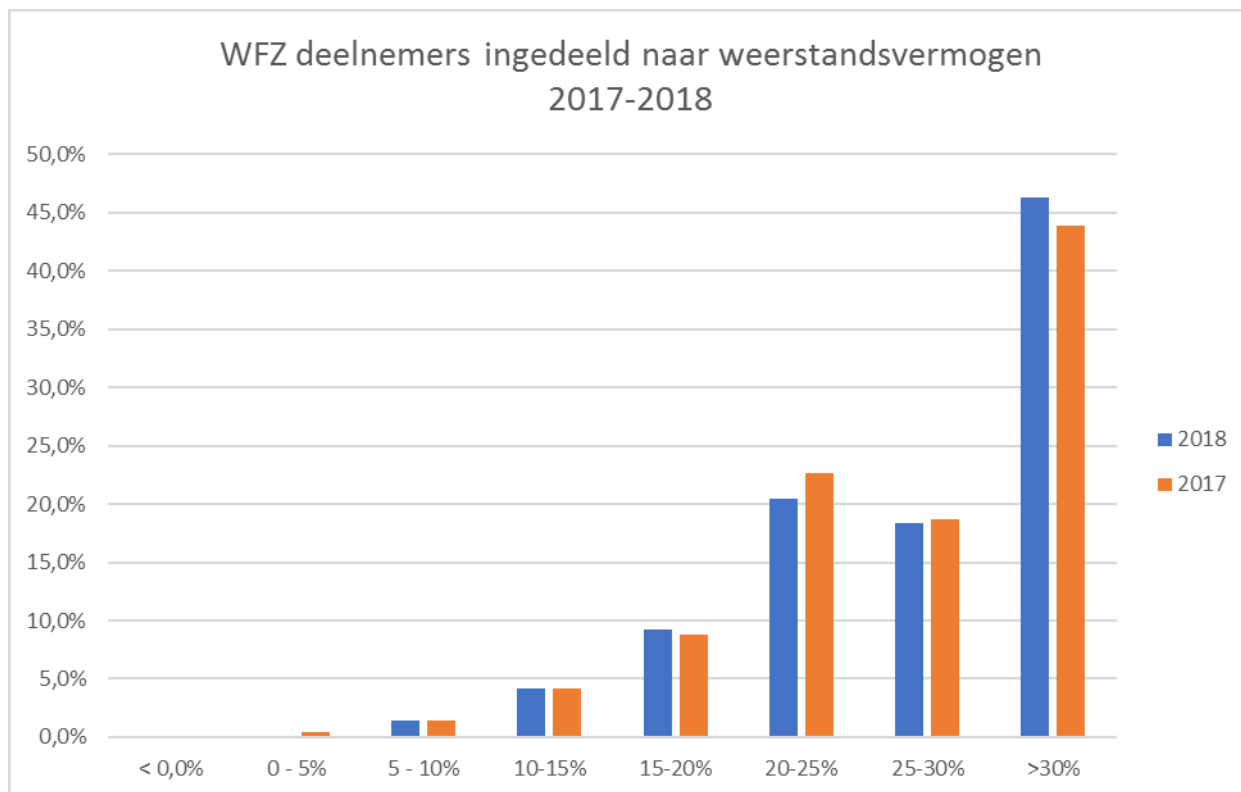
Gemiddeld weerstandsvermogen 2017 en 2018 van WFZ-deelnemers naar sector (als percentage van de totale opbrengsten)

Sector	2018	2017	Verandering in procentpunt
Ziekenhuizen (alg. en cat.)	25,9%	25,1%	0,8%
GGZ	22,8%	23,8%	-1,0%
Ouderenzorg	34,3%	33,3%	1,0%
Gehandicaptenzorg	31,5%	31,1%	0,4%
Totaal (gewogen gemiddeld)	28,3%	27,7%	0,6%

Indeling WFZ-deelnemers naar weerstandsvermogen 2017 en 2018 (als percentage van de totale opbrengsten)

Weerstandsvermogen	% WFZ-deelnemers 2018	% WFZ-deelnemers 2017	Verandering in procentpunt
< 0%	0,0%	0,0%	0,0%
0 - 5%	0,0%	0,4%	-0,4%
5 - 10%	1,4%	1,4%	0,0%
10 - 15%	4,2%	4,2%	0,0%
15 - 20%	9,2%	8,8%	0,4%
20 - 25%	20,5%	22,6%	-2,1%
25 - 30%	18,4%	18,7%	-0,3%
≥ 30%	46,3%	43,9%	2,4%
Totaal deelnemers	100,0%	100,0%	

De categorie weerstandsvermogen $\geq 30\%$ bestaat grotendeels uit zorgaanbieders in de V&V-sector. Uitschieters qua weerstandsvermogen zijn vaak gerelateerd aan kleinschaligheid. Het eigen vermogen zit doorgaans in de 'stenen', en is niet aanwezig in de vorm van banktegoeden



WFZ

Waarborgfonds voor de Zorgsector

Verantwoording

- De cijfers in de tabellen en grafieken zijn gebaseerd op de gegevens uit de jaarrekening 2018, zoals opgegeven door alle WFZ-deelnemers (283).
- Het Eigen Vermogen is gebaseerd op de RJZ definitie (incl. herwaarderingsreserve; excl. achtergestelde leningen).
- De cijfers over 2017 zijn aangepast aan het gewijzigde deelnemersveld, gebaseerd op de definitieve jaarcijfers
- Aangezien niet alle zorgaanbieders deelnemen aan het WFZ, kunnen de gegevens niet zonder meer van toepassing worden verklaard op de gehele (deel)sector.
- Bij de berekening van het gewogen gemiddelde exploitatieresultaat of weerstandsvermogen is de wegingsfactor het relatieve aandeel van een individuele deelnemer in de totale omzet van alle WFZ-deelnemers in een sector. Een grote zorgaanbieder telt dus zwaarder mee dan een kleine.